

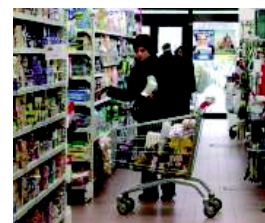
CONSUMI, INDAGINE DI COMUNE E CAMERA DI COMMERCIO

Fare la spesa a Milano costa 400 euro di più

Una famiglia su 5 non è grado di far fronte alle spese impreviste

Condividi

(Milano 17 novembre 2011) Consumi, a Milano ogni famiglia spende 3 mila euro al mese, oltre 400 euro in più rispetto al resto d'Italia: lo rivela un'indagine della Camera di Commercio di Milano su una rilevazione del 2010 su 880 famiglie milanesi. Crescono i consumi per il tempo libero, la cultura e i giochi (+4,1%), in particolare per l'aumento della spesa spinta dalla tv digitale. La ricerca sulle principali profili di spesa risente della crisi che fa consumare più frutta e verdura, meno carne e più pesce, e una interessante diminuzione, un trend al ribasso del tabacco e sigarette. Diminuzione nella spesa di alimentari, forse si è eliminato del superfluo?



Fare la spesa a Milano costa di più che nel resto d'Italia

Rispetto allo scorso anno, tra le voci di spesa aumenta la spesa di pesce (+12,7%) a scapito della carne (-6,9%), mentre tra le spese non alimentari, a crescere maggiormente e', anche per via degli incentivi, la spesa per mobili, elettrodomestici e servizi per la casa (+22,5%), seguita da abbigliamento e calzature (+13,1%) e dalla sanità (+6,4%).

Con una quota pari al 15,7%, la voce casa e' quella che incide maggiormente sul bilancio familiare (tra costi per l'abitazione, 13,3% e spese per luce e gas, 2,4%, senza pero' includere il fitto figurativo pari al 20%).

Certamente non mancano le famiglie in seria difficoltà: per Milano è 1400 euro a famiglia, il livello che misura la povertà relativa, ed è un tetto di reddito che non è stato raggiunto da molte famiglie nel 2010. Nel calcolo, sempre, della povertà relativa è 992 euro il reddito di una famiglia che fuori da Milano si considera povera; quindi comunque stiamo parlando di una città che resta la più ricca di Italia. Infatti hanno ricordato da Via Meravigli che è stato lanciato un fondo costituito da una quota della Camera di Commercio di Milano, delle tre sigle sindacli Cgil Cisl Uil, dal Comune di Milano, pari a 6200 euro, un prestito restituibile dai lavoratori in sei anni, partito ad ottobre, pensato ancora con la amministrazione Moratti, ad oggi sono pervenute già 1400 domande, e sono state organizzate 18 sedi di accoglienza e informazione, si tratta del Welfare Ambrosiano.

[Login](#)

Aggiungi un nuovo commento